

أهلاً بكم في نكستكير

إدارة مطالبات التأمين الصحي لك ولعائلتك.

معلومات مفيدة يجب معرفتها

لديك الآن بوليصة تأمين صحي حيث نكستكير هي شركة تزويد خدمات الإدارة كطرف ثالث (TPA). مفاد ذلك، أننا سنتولى الآن إدارة الشبكة الطبية الخاصة بك ونقيّم كافة المطالبات الطبية وفق نطاق التغطية المتاح لك.

دعنا نوضح لك كيفية الإطّلاع على منافع البوليصة الخاصة بك، البحث عن مزوّد الرعاية الصحية، تقديم المطالبات والمزيد من الخدمات!

nexticare



تطبيق MyNextcare

نحثك على استخدام هذا التطبيق في كل مرة ترغب فيها الإطلاع على بطاقة التأمين الإلكترونية الخاصة بك، الإطلاع على منافع البوليصة، تقديم مطالبة، تتبّع حالة المطالبة، المستندات المتعلقة بالمطالبة، البحث عن عيادة، مستشفى، صيدلية أو مختبر.

1 أولاً، قم بتنزيل تطبيق MyNextcare والتسجيل فيه. يمكنك الحصول عليه من آبل ستور، غوغل بلاي و هواوي آب غاليري.

2 يرجى تحديث بيانات الإتصال الخاصة بك في كافة الأوقات كي تتمكن من تلقي الإخطارات طوال فترة تأمينك. قم بتنزيل التطبيق الآن.



قم بتنزيل التطبيق الآن



إفهم البوليصة الخاصة بك

المنافع



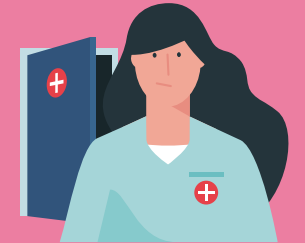
- المنافع هي خدمات تغطّيها بوليصة التأمين الخاصة بك. يمكنك الوصول إليها من خلال التطبيق ضمن مميزات البوليصة Highlights. إليك بعض الأمور المفيدة التي يجب معرفتها:
- الحدّ الإجمالي هو التكلفة الإجمالية القصوى للخدمات الطبية التي يمكنك المطالبة بها لكل بوليصة سنوية. سيتحمّل عليك تحمّل الكلفة الإضافية في حال تجاوز هذا الحدّ.
 - المبلغ المحدد لكل منفعة هو الحدّ الأقصى للمبلغ الذي يمكنك الإستفادة منه لكل خدمة طبية (على سبيل المثال الحمل والولادة، الأسنان، النظر).
 - الإستثناءات والإستبعادات هي خدمات طبية غير مغطاة بموجب البوليصة الخاصة بك. تحقق من جدول المنافع لمعرفة قيود البوليصة الخاصّة بك.

مبلغ التحمّل

- نسبة التحمّل أو المشاركة هي النسبة المئوية التي تتحمّلها من الكلفة، في حال إستخدام الخدمات الطبيّة ضمن الحدّ الأقصى للمبلغ المحدّد. على سبيل المثال:
- نسبة التحمّل 20% لكل فاتورة مع حدّ أقصى 500€
- نسبة التحمّل لكل منتسب لكل بوليصة سنوية، الحدّ الأقصى 1,000€ (كما هو مذكور في العقد الأساسي)
- الزيارة الأولى: إذا كانت كلفة فاتورتك الطبية 2000€، ستقوم بدفع 400€ (لأن هذا يمثل 20% من مبلغ التحمّل المتوجب عليك).
 - الزيارة الثانية: إذا كانت كلفة فاتورتك الطبية 20,000€، ستقوم بدفع 500€ فقط (لأن هذا هو الحد الأقصى المحدد لكل فاتورة).
 - الزيارة الثالثة: إذا كانت كلفة فاتورتك الطبية قيمتها 1,000€، ستقوم بدفع 100€ فقط (لأن الحد الأقصى لمبلغ التحمّل المتوجب عليك هو 1000€ لكل بوليصة سنوية وقد قمت مسبقاً بدفع 900€ مقابل الفواتير السابقة)



إدارة المطالبات



- تعد شبكتك هي المجموعة الواسعة من المستشفيات، العيادات، الصيدليات والمختبرات التي يمكنك إستخدامها ضمن بوليصة التأمين الخاصة بك.
- الفوترة المباشرة تعني أنه يمكنك إستخدام الخدمات الطبية لدى مزوّد الرعاية الصحية داخل شبكتك دون تحمّل أية تكاليف عينية بإستثناء مبلغ التحمّل المتوجب عليك.
- يشير الحدّ الأقصى للموافقة المسبقة إلى الخدمات التي تتطلّب موافقة نكستكير كما هو محدّد من قبل شركة التأمين قبل تلقي العلاج لدى مقدّم الرعاية الصحية ضمن الشبكة المتاحة.

هل يمكنني زيارة عيادة خارج شبكتي؟

نحثك على الاستفادة من منافع البوليصة الخاصة بك والوصول إلى شبكة واسعة من مزودي الرعاية الصحية التي بذلنا فيها جهدنا لتأمينها لك

زيارة مزود رعاية صحية خارج شبكتك

عندما تقوم بزيارة مزود رعاية طبية خارج شبكتك، سيحتّم عليك دفع الفاتورة بنفسك ثم القيام بتقديم مطالبة تعويض من خلال التطبيق، (تخضع لشروط وأحكام البوليصة الخاصة بك).



زيارة مزود رعاية صحية ضمن شبكتك

عندما تقوم بزيارة مزود رعاية طبية داخل شبكتك، لن تحتاج إلى دفع الفواتير الطبية (باستثناء مبلغ التحوّل المتوجب عليك). وهذا ما يسمى بالفوترة المباشرة.



قد تحتاج بعض الخدمات الطبية إلى موعد مع الطبيب العام. يقوم مزود الرعاية الصحية في هذه الحالات، بتنسيق وتحديد الموعد.

تحتاج بعض الخدمات الطبية إلى الموافقة المسبقة قبل بدء العلاج. تجد هذه الخدمات مدرجة في قائمة مميزات النوافذ Benefits Highlights في تطبيق MyNextcare. في مثل هذه الحالات، يقوم المعنيون في العيادة / المستشفى بالاتصال بـ نكستكير للحصول على موافقة. سنقوم بعد ذلك بإبلاغك عن مسار خدمتك عبر خاصية الإشعار.

إحرص أن تكون هويتك الوطنية معك أو بطاقة التأمين الإلكترونية المتوفرة في تطبيق MyNextcare عند كل زيارة.

قد يُطلب منك دفع مبلغ من التكاليف وذلك حسب شروط مبلغ التحوّل المتوجب عليك في البوليصة الخاصة بك.

قم بأخذ صورة عن إستمارة المطالبة. تأكد من أن الإستمارة تمت تعبئتها بالكامل وتوقعيها وختمها من الطبيب والعيادة/المستشفى معاً. أما فيما يتعلق بعلاجات الأسنان، أطلب من طبيب الأسنان أن يذكر عدد الأسنان المصابة، مع تفاصيل العمل المنجز على كل سن.

قم بأخذ صورة عن التقرير الطبي المفصل الذي تم توقيعه من قبل طبيبك وختمه من قبل العيادة / المستشفى. يجب أن يتضمن: تاريخ المرض الحالي، التاريخ الطبي السابق، التاريخ السريري بالإضافة إلى الاختبارات الطبية و/ أو الأدوية الموصوفة.

قم بأخذ صورة عن نتائج فحوصاتك الطبية، إن وجد (مثل نتائج الإختبارات وتقارير الأشعة).

قم بأخذ صورة عن الفاتورة الطبية المفصلة من العيادة / المستشفى.

قم بتحميل جميع الصور المذكورة أعلاه على تطبيق MyNextcare. شاهد كيفية القيام بذلك من خلال هذا البرنامج التعليمي القصير.

تواصل معنا

واتساب

+971 56 344 8951

(الإمارات العربية المتحدة، البحرين، الكويت، مصر، عُمان)

(قطر) 974+ 55 066 687

(لبنان) 961+ 81 504 015



فريق دعم التطبيق

mynextcaresupport@nextcarehealth.com



مراكز الاتصال

الإمارات العربية المتحدة: +971 4 2708800

البحرين: +973 1 7382564

الكويت: +965 22 413385

لبنان: +961 1 504 000

المملكة العربية السعودية: +966 92 0003055

مصر: +202 24632300

المغرب: +212 5 20 48 64 00

عُمان: +968 24 655801

قطر: +974 44341057

تونس: +216 70 029520

